

Consul Guia Rápido

Como funciona seu produto

Comece por aqui. Se você quer tirar o máximo proveito da tecnologia contida neste produto, leia o **Guia Rápido** por completo.

Refrigerador CRM51/CRM52/CRM55



Frost Free

Seu refrigerador usa o sistema **Frost Free**, que torna desnecessário fazer o degelo, pois o mesmo ocorre naturalmente.



Características Gerais

- 1 - Tampa Congelamento Rápido
- 2 - Prateleira Congelamento Rápido
- 3 - Formas de Gelo
- 4 - Gaveta Gelo Extra
- 5 - Prateleira Freezer (somente modelo CRM55)
- 6 - Controlador de Circulação de Ar
- 7 - Espaço Mais
- 8 - Porta Latas Freezer
- 9 - Prateleira Porta Freezer
- 10 - Iluminação LED
- 11 - Compartimento Extra Frio
- 12 - Alojamento Filtro de Ar Bem-Estar
- 13 - Prateleiras de Vidro (removíveis)
- 14 - Prateleira Multiuso (somente modelos CRM52 e CRM55)
- 15 - Gaveta "Horta em Casa" (somente modelos CRM52 e CRM55)
- 16 - Gaveta Diversos (somente modelos CRM52 e CRM55)
- 17 - Tampa Gaveta de Legumes (somente modelo CRM51)
- 18 - Gaveta de Legumes
- 19 - Separador de Legumes
- 20 - Rodapé e Pés Estabilizadores
- 21 - Frutaria
- 22 - Meu Espaço
- 23 - Porta Latas Refrigerador
- 24 - Prateleira Diversos
- 25 - Porta Ovos
- 26 - Prateleira Garrafas
- 27 - Separador de Garrafas
- 28 - PAINEL DE CONTROLE








INFORMAÇÃO AMBIENTAL

Este produto utiliza gás isolante e gás refrigerante que não atacam a camada de ozônio e têm potencial reduzido de efeito estufa. Estes gases são inflamáveis.

Usando o Refrigerador

Como operar o painel de controle

O seu refrigerador possui funções eletrônicas, especialmente desenvolvidas para atender as diversas situações do seu dia-a-dia.

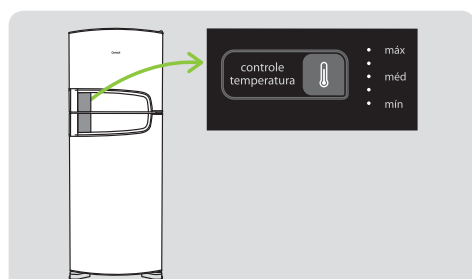
Ajusta a temperatura.		• máx • méd • mín
Função destrava e trava o painel.		
Avisa o momento de trocar o filtro bem estar e reinicia a contagem de vida útil do filtro.		filtro bem estar
Avisa que a porta está aberta e desativa o alarme.		
Seleciona modos especiais, compras e timer latas.		compras timer latas 20 min

Controle de temperatura do refrigerador

O controle de temperatura pode ser regulado para melhor atender as condições de conservação dos alimentos, conforme o grau de utilização de seu refrigerador.

A temperatura é ajustada pressionando a tecla de controle até a posição desejada.

- Para dias frios, ou quando o seu produto estiver sendo pouco usado, evite regular a temperatura na posição máxima. Isto pode causar congelamento dos alimentos.
- Ajuste o controle de temperatura conforme a real necessidade.

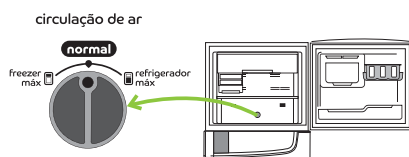


Resfriamento	Situações de uso
Máximo	Dias quentes (acima de 30 °C), muitos alimentos armazenados. Uso intenso do refrigerador como festas e muita abertura das portas.
Médio/ Máximo	Muitos alimentos armazenados e temperatura ambiente acima de 30 °C.
Médio	Temperatura ambiente entre 18 °C e 30 °C. Refrigerador parcialmente carregado, condições normais de uso.
Mínimo/ Médio	Poucos alimentos armazenados e temperatura ambiente entre 18 °C e 30 °C.
Mínimo	Dias frios (abaixo de 18 °C), poucos alimentos armazenados e pouca abertura das portas.

Controle de circulação de ar

Este controle serve para regular a quantidade de ar frio que vai para o freezer e também para o refrigerador. É um ajuste fino de temperatura e pode ser utilizado em situações específicas.

- Mantenha o botão na posição **normal**. Esta é a condição normal de uso.
- **Freezer máx:** Utilize nesta posição quando quiser congelar rapidamente um alimento no freezer.



Importante

Não deixe na posição **freezer máx** por mais de 24 horas.

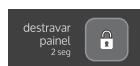
- **Refrigerador máx:** Utilize nesta posição quando quiser resfriar rapidamente os alimentos no refrigerador.

Importante

Utilizando na posição **refrigerador máx**, o refrigerador ficará mais frio. Isto pode causar o congelamento dos alimentos.

Funções do painel

Destravar painel



O seu refrigerador possui um sistema automático de travar o painel. Dessa forma, o painel bloqueia automaticamente após 30 segundos sem uso, garantindo que não haja alterações na sua programação.

Quando o painel estiver travado, o símbolo "destravar painel" estará aceso e não será possível acionar nenhuma função ou fazer ajustes na temperatura do refrigerador.

Para destravar o painel

- Pressione por 2 segundos a tecla "destravar painel" até que a luz do símbolo se apague.

- Acione a função desejada ou altere a temperatura do refrigerador de acordo com as instruções de uso contidas nesse manual.

Porta aberta



Ao abrir as portas do seu refrigerador, o símbolo de **porta aberta** acende no painel de controle. Caso a porta fique aberta por aproximadamente 3 minutos, o alarme será acionado. Para cancelar o alarme, feche a porta ou toque no símbolo **porta aberta**.

Trocar filtro



Avisa o momento de troca do filtro. Após 6 meses de uso o aviso acende, indicando que o filtro deve ser trocado.

Para reiniciar a contagem do filtro, mantenha a tecla pressionada por 2 segundos.

Importante

Sempre que houver abertura e fechamento das portas, a palavra **Filtro** acende, indicando que o filtro está em funcionamento. Quando o aviso de **trocar filtro** estiver aceso a palavra filtro não acende.

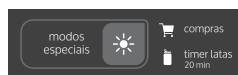
Compras

Este modo, quando acionado, proporciona uma melhor recuperação da temperatura dos alimentos armazenados. O modo permanecerá ativo até que a temperatura dos alimentos seja recuperada e desligará automaticamente após a estabilização do produto. O tempo de funcionamento pode

variar de 1 a 6 horas, dependendo da quantidade e temperatura dos alimentos armazenados.

Para acionar o modo **compras**, toque na tecla "modos especiais" uma vez. O símbolo "compras" acenderá indicando que o modo está ativo.

Timer latas



A função **timer latas** proporciona o resfriamento de 3 latas no freezer por 20 minutos, ajudando a evitar o esquecimento e congelamento das latas.

Esta função deve ser usada para latas que já estavam refrigeradas no compartimento porta latas do refrigerador.

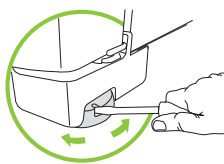
Para usar esta função siga os seguintes passos:

- Retire as latas do refrigerador e encaixe no local indicado do compartimento freezer.
- Toque na tecla "modos especiais" até acionar a função "timer latas". O símbolo acenderá indicando que a função foi ativada.
- Aguarde o tempo indicado para retirar a bebida.
- Ao final do tempo (20 minutos), o alarme soará e o símbolo "timer latas" piscará, indicando que a bebida deve ser retirada do compartimento. Para desativar o alarme, toque na tecla "modos especiais".
- Caso a temperatura da lata não esteja de acordo com a sua necessidade, acione a função novamente. Acionar repetidamente a função com as mesmas latas pode resultar em congelamento.

Nivelamento do refrigerador

Pés estabilizadores

Coloque o refrigerador no local escolhido. Insira uma chave de fenda nas aberturas dos pés estabilizadores e gire até encostá-los no chão, travando e estabilizando o produto.



Movimentação

Seu refrigerador está equipado com 4 rodízios para facilitar a movimentação.

Caso necessite movimentar o produto para limpeza, por exemplo, destrave os pés estabilizadores.

Importante

- Para facilitar o fechamento da porta do seu refrigerador, gire um pouco mais os pés estabilizadores inclinando levemente o produto para trás.
- Estabilizando o seu produto você também estará ajudando a diminuir os ruídos.

Componentes do Refrigerador

Filtro de ar bem-estar

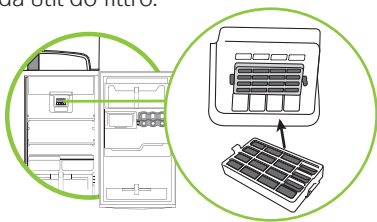
O filtro possui uma vida útil de 6 meses a partir da instalação. O aviso "trocar filtro" acende no painel informando que o filtro deve ser trocado.

Após este período adquira um novo filtro através da **Rede de Serviços Consul**.

A substituição do filtro não é coberta pela garantia do produto.

- Para remover, pressione as travas laterais e puxe o filtro para frente.
- Retire o filtro da embalagem e encaixe no local conforme indicado na figura.

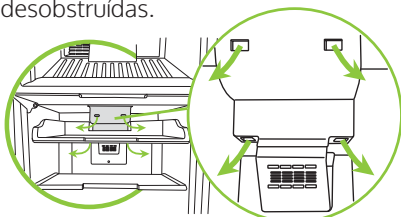
- Após a troca, mantenha a tecla “trocar filtro” pressionada por aproximadamente 2 segundos para reiniciar a contagem de vida útil do filtro.



Sistema frost free

Ao armazenar alimentos, evite colocá-los próximos às saídas de ar, pois, além de prejudicar o bom funcionamento do produto, pode causar o congelamento dos alimentos.

- É importante que as aberturas para a circulação de ar estejam sempre desobstruídas.



- Ao abrir a porta é normal ocorrer embaçamento no interior do seu refrigerador, devido a entrada de ar quente dentro do produto.

Compartimento congelamento rápido

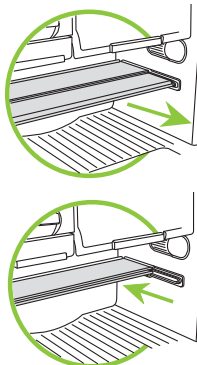
O compartimento freezer, de seu refrigerador, possui um compartimento fechado com tampa que permite um melhor aproveitamento e organização do espaço interno do freezer.

Prateleiras de vidro

- Seu refrigerador possui prateleiras de vidro removíveis para facilitar a utilização e limpeza.
- As prateleiras são feitas de vidro temperado super resistente.
- As bordas das prateleiras impedem que líquidos, eventualmente derramados, escorram para os outros compartimentos.

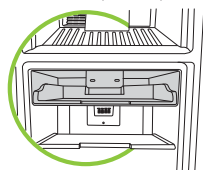
Prateleira Freezer

- Posição inteira.
- Posição retraída. Basta empurrar a parte frontal da prateleira para trás.
- Para retirar a prateleira, coloque na posição retraída e empurre a parte traseira para cima até que seja liberada.



Compartimento extra frio

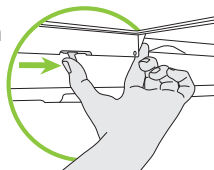
Este compartimento opera em uma temperatura mais fria e estável dentro do refrigerador. Por esta característica tem a propriedade de prolongar o tempo de conservação dos alimentos de consumo diário e resfriar mais rápido as bebidas. Indicado para armazenar laticínios, frios, embutidos e carnes. Não se deve armazenar neste local alimentos quentes. É normal a formação de uma leve sudação na tampa.



Se houver necessidade de remover o compartimento extra frio para limpeza, proceda da seguinte maneira:

- Puxe-o na sua direção até atingir a trava.

- Em seguida mantenha a trava pressionada, conforme o detalhe da figura, puxando o compartimento extra frio até liberá-lo.



- Para recolocar o compartimento extra frio no lugar, encaixe-o nos trilhos.
- Não é aconselhável remover a tampa basculante frontal do compartimento extra frio.

Horta em casa

Este compartimento é indicado para o armazenamento de hortaliças folhosas, como alface e rúcula. Ao depositar as hortaliças lavadas, a umidade interna aumenta, contribuindo para a conservação e mantendo os folhosos frescos por mais tempo.

Usando o compartimento “Horta em Casa”

- Lave as hortaliças e retire o excesso de água das folhas.
- Retire a gaveta e acomode as hortaliças no cesto “Horta em Casa” ainda úmidas.
- Encaixe a gaveta novamente no interior do refrigerador.

Limpando o compartimento “Horta em Casa”

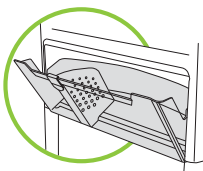
- Ao colocar novas hortaliças, limpe sempre todo o compartimento com água e detergente neutro, inclusive a tampa que se encontra encaixada no interior do refrigerador. Para remover o compartimento, puxe as peças para frente.

Importante

É normal que haja a formação de água na tampa do compartimento. Não use o “Horta em Casa” sem a tampa, pois ela evita a formação de água no interior do seu refrigerador.

Frutaria

Este compartimento é indicado para armazenamento de frutas, permitindo assim melhor visibilidade e organização das frutas, evitando desperdícios.



Porta Latas

O porta latas com capacidade para 3 latas cada, está no freezer e no refrigerador. Estes podem ser removidos. No freezer, utilize-o com a função "timer latas" ativada para evitar o esquecimento e o congelamento das latas no freezer. O porta latas do freezer pode ser movido para o refrigerador.

Removendo o porta latas

- Pressione as travas laterais e puxe o porta latas para frente. Para encaixar novamente, deslize o porta latas nos trilhos laterais até ouvir o "click" do travamento e sentir que estão bem encaixados.



Meu espaço

O seu refrigerador possui um espaço dedicado a você. Nele você pode separar alguns alimentos especiais, molhos ou temperos para saladas ou dedicá-lo para o lanche das crianças.

Além disso, você pode usá-lo para armazenar aqueles produtos não alimentares que necessitam de refrigeração, não deixando-os em contato com os alimentos.

Espaço mais

O freezer do seu produto possui um espaço reservado para armazenar pequenas embalagens. Nesse compartimento você pode armazenar potes com temperos, porções individuais de polpas para sucos ou pequenas quantidades de alimentos que você deseja congelar.

Dessa forma, fica mais fácil de organizar e gerenciar seus alimentos, já que as pequenas porções estão ao alcance da sua mão.

Manutenção e Cuidados

⚠ ADVERTÊNCIA



Risco de Explosão

Use produtos de limpeza que não sejam inflamáveis.

Não seguir esta instrução pode trazer risco de vida, incêndio ou de explosão.

⚠ ADVERTÊNCIA



Risco de Choque Elétrico

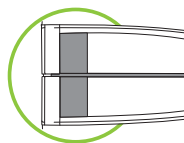
Retire o plugue da tomada antes de efetuar qualquer manutenção ou limpeza do produto.

Recoloque todos os componentes antes de ligar o produto.

Não seguir estas instruções pode trazer risco de vida ou choque elétrico.

Painel de controle

A limpeza do painel de controle deve ser feita somente com pano macio e seco.



Iluminação led

Importante

Seu Produto utiliza LEDs para iluminação interna, contendo 2 pontos de Luz no Refrigerador nas extremidades.

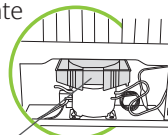
Caso necessário a substituição, chame a Rede de Serviços Consul.



2 pontos de luz nas extremidades

Bandeja de degelo

O acúmulo de água neste recipiente é normal. A água é proveniente do degelo automático que será evaporada lenta e naturalmente.



Esta peça não deve ser retirada.

Ruídos considerados normais



Ruído de degelo

Ruído característico de água escorrendo. Ocorre quando o produto está fazendo o degelo.

Ruído do sistema de ventilação

Ruído característico de ventilador, que mostra que o sistema frost free está em perfeito funcionamento. Este sistema garante uma temperatura uniforme no produto e faz com que não haja necessidade de se fazer o degelo.

Para mais informações sobre tipos de ruídos, consulte o Manual do Produto.

Soluções de Pequenos Problemas

Antes de ligar para a **Rede de Serviços Consul**, faça uma verificação prévia, consultando a tabela a seguir:

Problema	Causa Provável	Solução
Refrigeração insuficiente	A circulação do ar está sendo dificultada.	Não obstrua as saídas de ar. Veja o item "Componentes do Refrigerador" (Sistema Frost Free).
	Controle de temperatura na posição incorreta.	Ajuste-o, conforme o item "Usando o Refrigerador" (Como operar o painel de controle).
Luz não acende	LED queimado.	Chame a Rede de Serviços Consul após verificar o item "Iluminação LED".

Para mais informações sobre soluções de pequenos problemas, consulte o Manual do Produto.

Características Técnicas

Modelos	CRM51	CRM52	CRM55
Dimensões sem embalagem	(mm)	(mm)	(mm)
Altura	1747	1747	1871
Largura	711	711	711
Profundidade	730	730	730
Profundidade com a porta aberta a 90°	1325	1325	1325
Largura com a porta aberta a 115°	1015	1015	1015
Capacidade bruta	(litros)	(litros)	(litros)
Total	412	412	447
Compartimento refrigerador	318	318	331
Compartimento freezer	94	94	116
Capacidade de armazenagem	(litros)	(litros)	(litros)
Total	405	405	437
Compartimento refrigerador	317	317	330
Total freezer	88	88	107
Compartimento superior **	12	12	16
Compartimento freezer ***	76	76	91
Peso máximo sobre componentes	(kg)	(kg)	(kg)
Prateleira superior (acima da frutaria)	3,5	3,5	3,5
Frutaria	3,5	3,5	3,5
Prateleira diversos (intermediária)	12	12	12
Prateleira garrafas	7,5	7,5	7,5
Meu espaço	2	2	2
Porta latas	1,1	1,1	1,1
Espaço mais	1	1	1
Prateleira (cada)	5	5	5
Compartimento fechado	11	11	11
Prateleira da porta do freezer (cada)	5	5	5
Base freezer	24	24	24
Compartimento extra frio	23	23	23
Prateleira de vidro do refrigerador	28	28	28
Gaveta de legumes	18	18	18
Tampa gaveta de legumes	28	-	-
Prateleira multiuso	-	25	25
Gaveta horta em casa	-	4	4
Gaveta diversos	-	4	4
Peso sem embalagem (kg)	70	71	75

O fabricante se reserva no direito de modificar as características gerais, técnicas e estéticas de seus produtos sem aviso prévio.

Consul

www.consul.com.br

Para maiores dúvidas consulte o manual

*Imagens meramente ilustrativas